

Šios užduotys turėtų padėti įsisavinti bei įtvirtinti teorinę informaciją, tačiau negali pakeisti praktinių užsiėmimų. Kai kurias užduotis galėsite atlikti tik atspausdinę ant popieriaus.

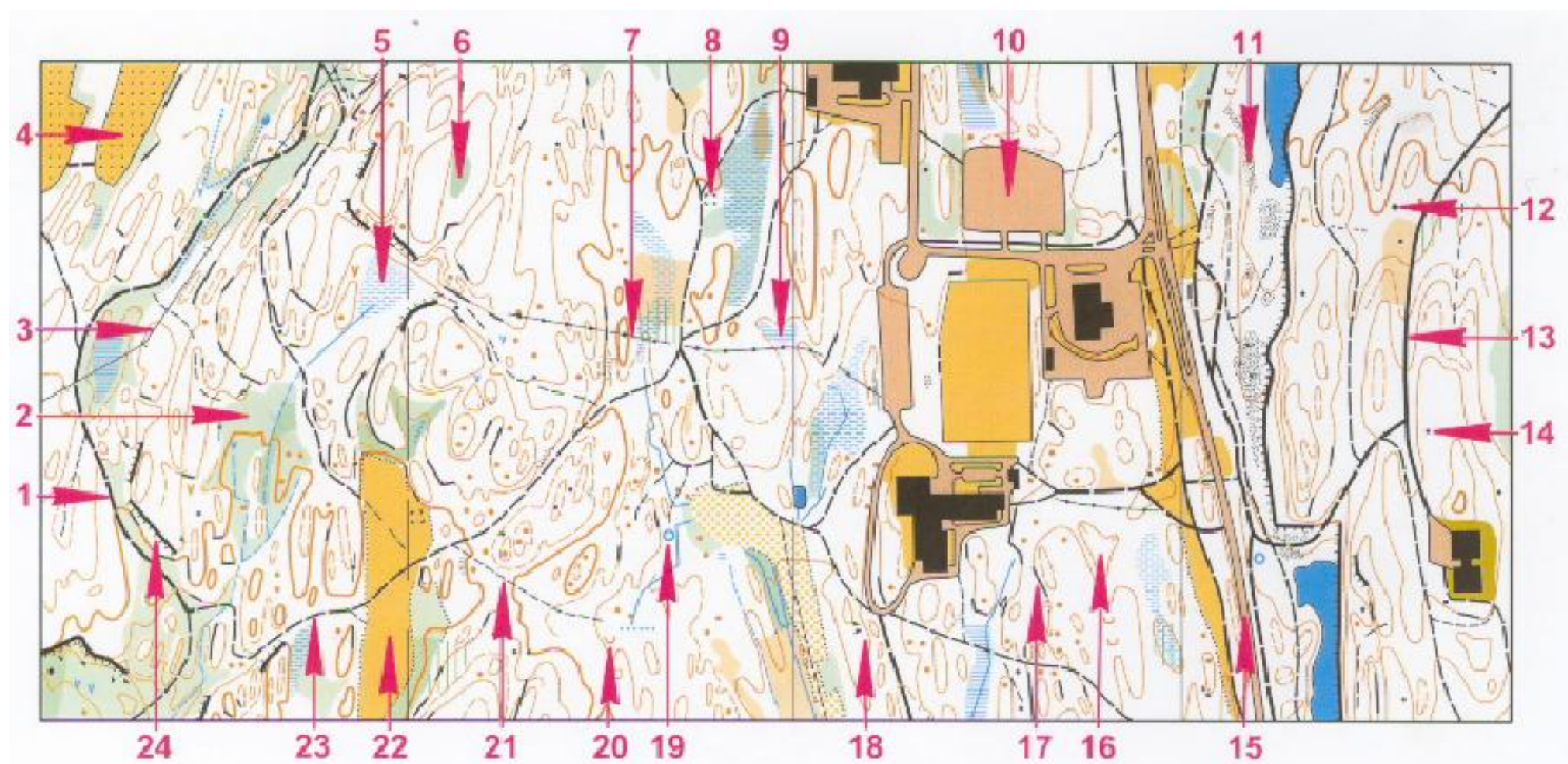
Užduočių rinkinys paruoštas pagal Norvegijos orientavimosi federacijos medžiagą, parengtą Rebard Kartservice.

### ŽEMĖLAPIO SUTARTINIAI ŽENKLAI

Čia pateiktos svarbiausių žemėlapių sutartinių ženklų reikšmės:

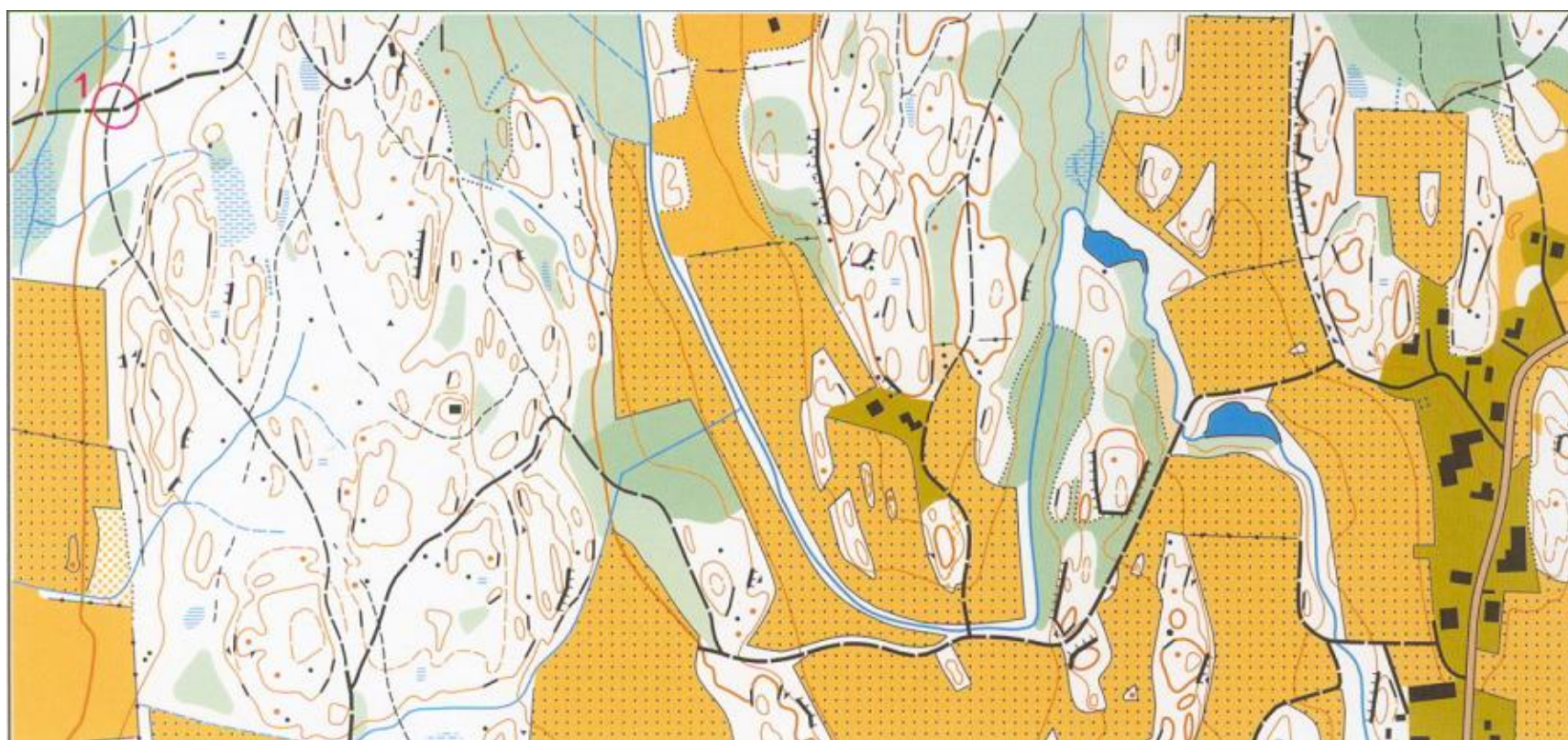
A		Pastatas/ griuvėsiai	J		Atvira pelkė	S		Plentas
B		Akmuo (mažas/didelis)	K		Horizontalė/kalno viršūnė	T		Žvyrkelis
C		Neįveikiama uola/uola	L		Mažas kalnelis	U		Platus kelias
D		Akmenų laukas	M		Duobė/duobutės	V		Kelias
E		Yp. dirbtiniai objektai	N		Dirbama žeme	W		Takas
F		Upelis	O		Atvira vietovė	X		Elektros linija
G		Šulinys	P		Kirtimas	Y		Augmenijos riba
H		Pelkė	Q		Tankus miškas	Z		Akmeninė tvora
I		Pelkėtas gruntas	R		Labai tankus miškas	Æ		Tvora

Žemiau esančiame paveikslėlyje esančios sunumeruotos rodyklės žymi skirtingus žemėlapių ženklus. Ar galite pasakyti ką reiškia kiekvienas rodykle pažymėtas ženklas?



### AEROFOTONUOTRAUKOS (VIETOVĖS NUOTRAUKOS) – ŽEMĖLAPIO ŽENKLAI

Vietovė, esanti žemiau pateiktoje aerofotonuotraukoje, yra pavaizduota žemėlapyje. Nuotraukoje sunumeruotais raudonais apskritimais yra pažymėtos kontrolinių punktų vietos. Suraskite atitinkamas vietas žemėlapyje ir jas pažymėkite apskritimu.




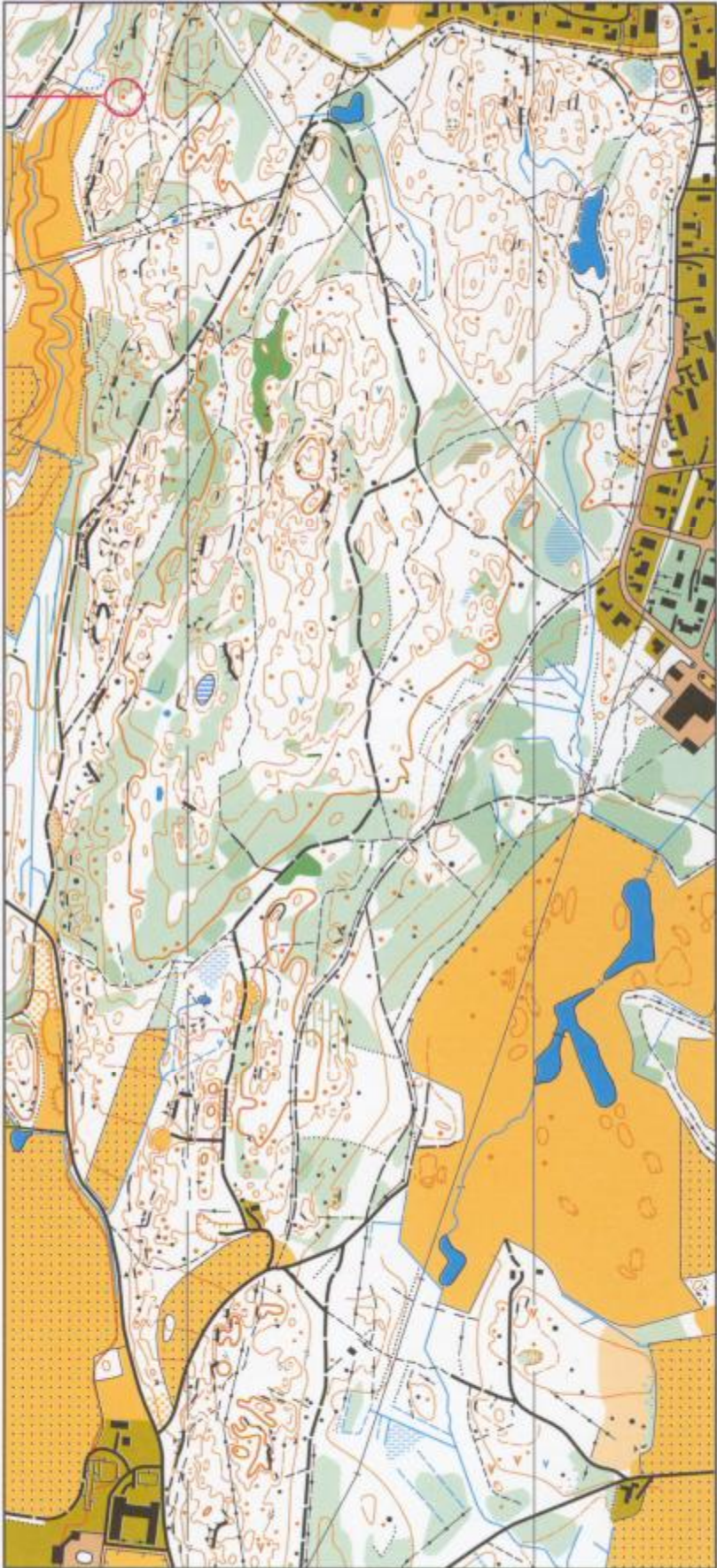











- ✓ Pateiktas žemėlapis dydis atitinka realų, t.y. jų santykis yra 1:1. Lyginant su realia vieta, žemėlapis yra 7500 kartų mažesnis, tai reiškia, kad žemėlapis mastelis yra 1:7500.
- ✓ Sudarant sportinius žemėlapius, aerofotonuotraukos naudojamos kaip pagrindas.
- ✓ Vietovės žemėlapiui sudarymui yra naudojami skirtingų spalvų ir numerių ženklai.

~ Ką reiškia 6 žemėlapis spalvos (geltona, mėlyna, juoda, žalia, ruda ir balta)? Ar galite tiksliai nustatyti, kur stovi kiekvienas kontrolinis punktas?

### ORIENTYRAI

Sportiniame orientavimesi miške statomi kontroliniai punktai – prizmės. Kontroliniai punktai stovi ant orientyrų arba šalia jų.

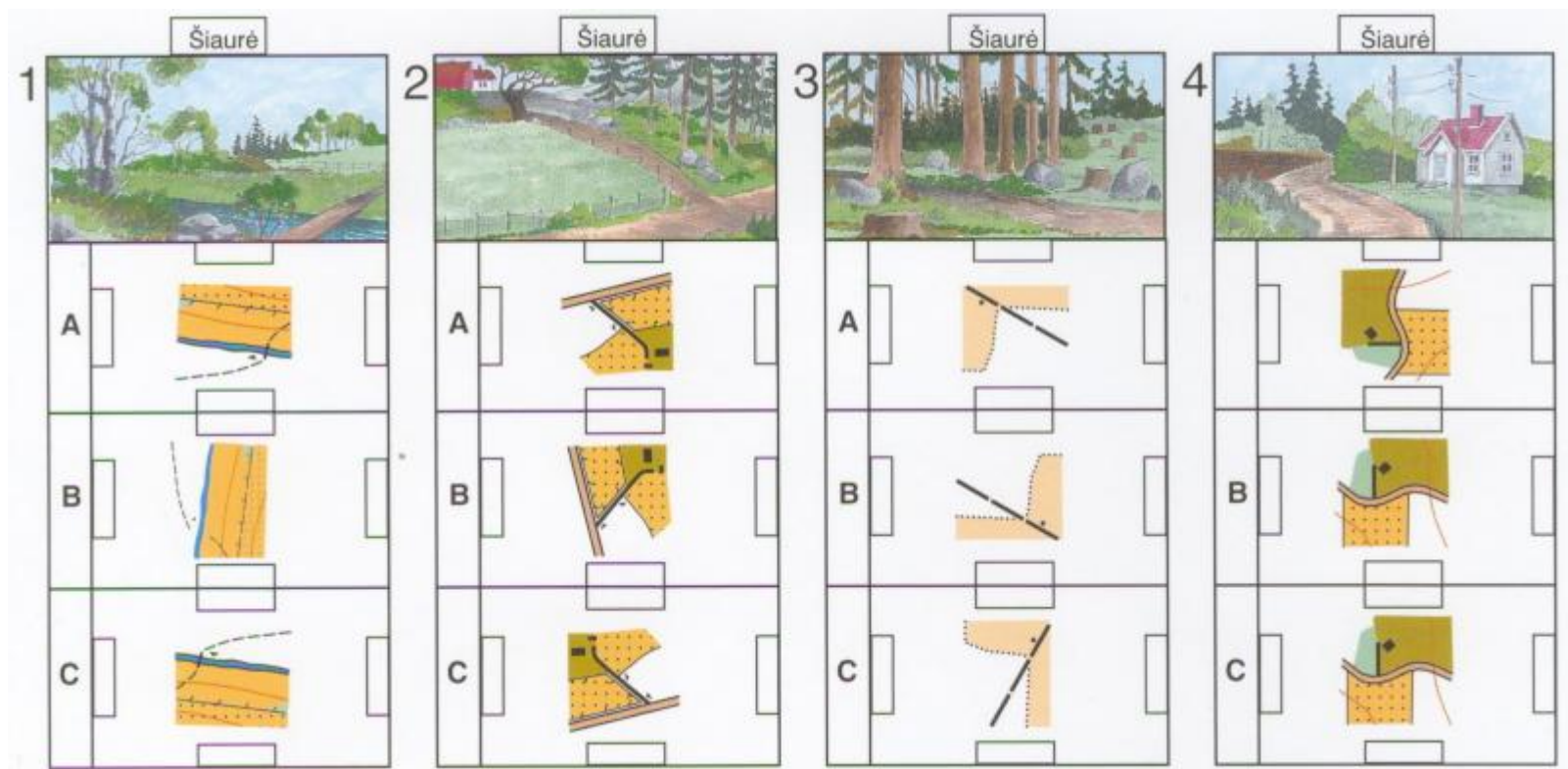
~ Žemiau esančiuose paveikslėliuose matote prizmes, pastatytas ant vietovėje labiausiai paplitusių orientyrų. Kiekvienam paveikslėliui priskirkite po 2 žemėlapis ženklus, atitinkančius pavaizduotus vietovės orientyrus.

 <b>A: mažas kalnelis</b>	 <small>Copyright: Rebård Kartservice</small>	 <b>G: griovio pabaiga</b>
 <b>B: kelių susikirtimas</b>		 <b>H: didelis akmuo</b>
 <b>C: keliuko posūkis</b>		 <b>I: atvira pelkė</b>
 <b>D: maža kūdra</b>		 <b>J: elektros stulpas</b>
 <b>E: akmenų tv. pabaiga</b>		 <b>K: griovių sankryža</b>
 <b>F: akmenų laukas</b>	<b>1:5 000</b>	 <b>L: mažas akmuo</b>

## ŽEMĖLAPIO ORIENTAVIMAS VIETOVĖJE

Žemėlapis yra suorientuotas tada, kai jis sutapatintas su vietove. Norint tai padaryti, šiaurinis žemėlapio kraštas turi būti atsuktas šiaurės kryptimi. Tada daug lengviau sulygtinti žemėlapi su vietove.

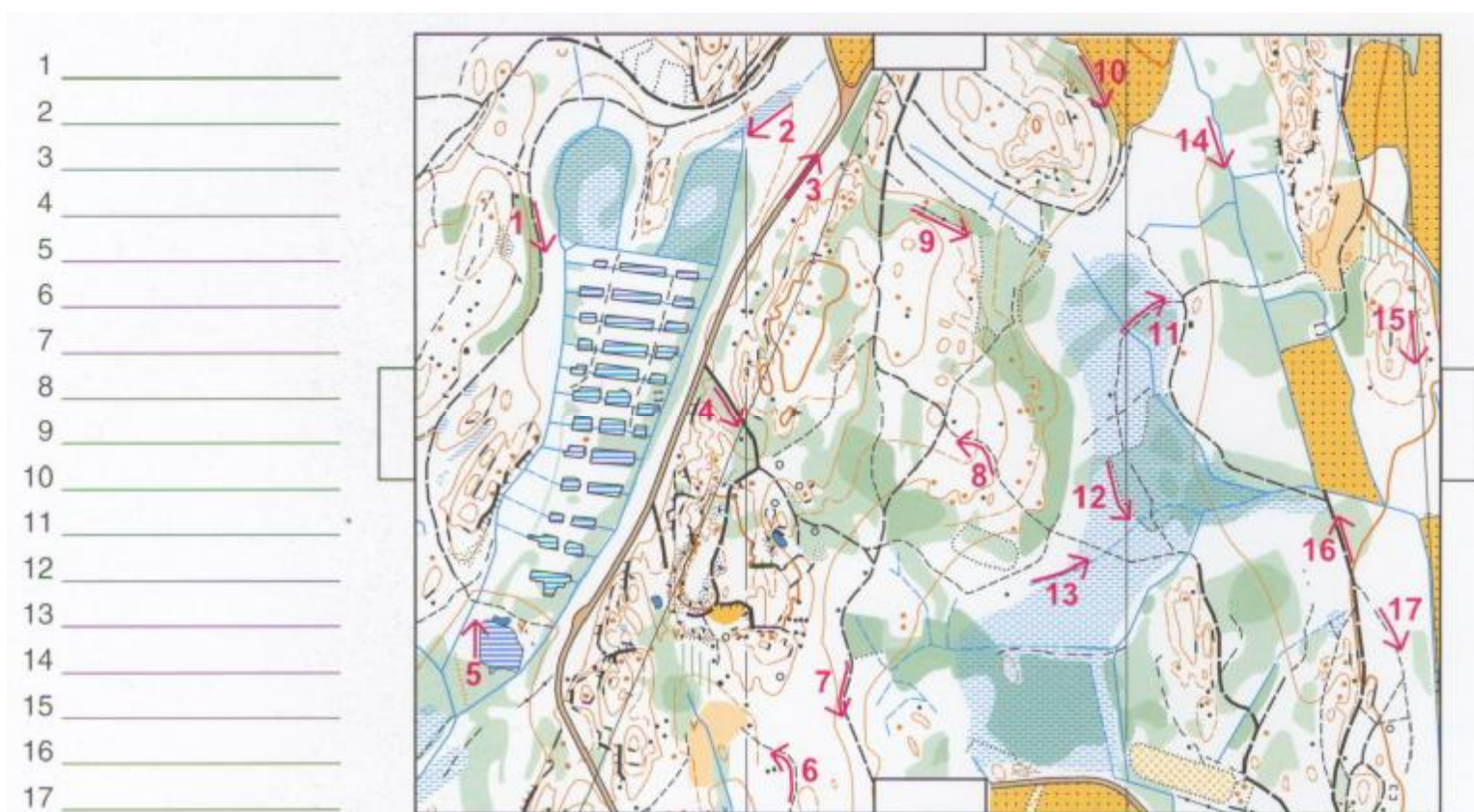
Kiekviename žemiau esančiame pratime yra pateikta žemėlapio dalelė. Iš trijų variantų suraskite vieną, kur žemėlapis atitinka vietovę. Taip pat kiekvienoje pateikto žemėlapio dalelėje pagal vietovę nustatykite, kur yra šiaurė.



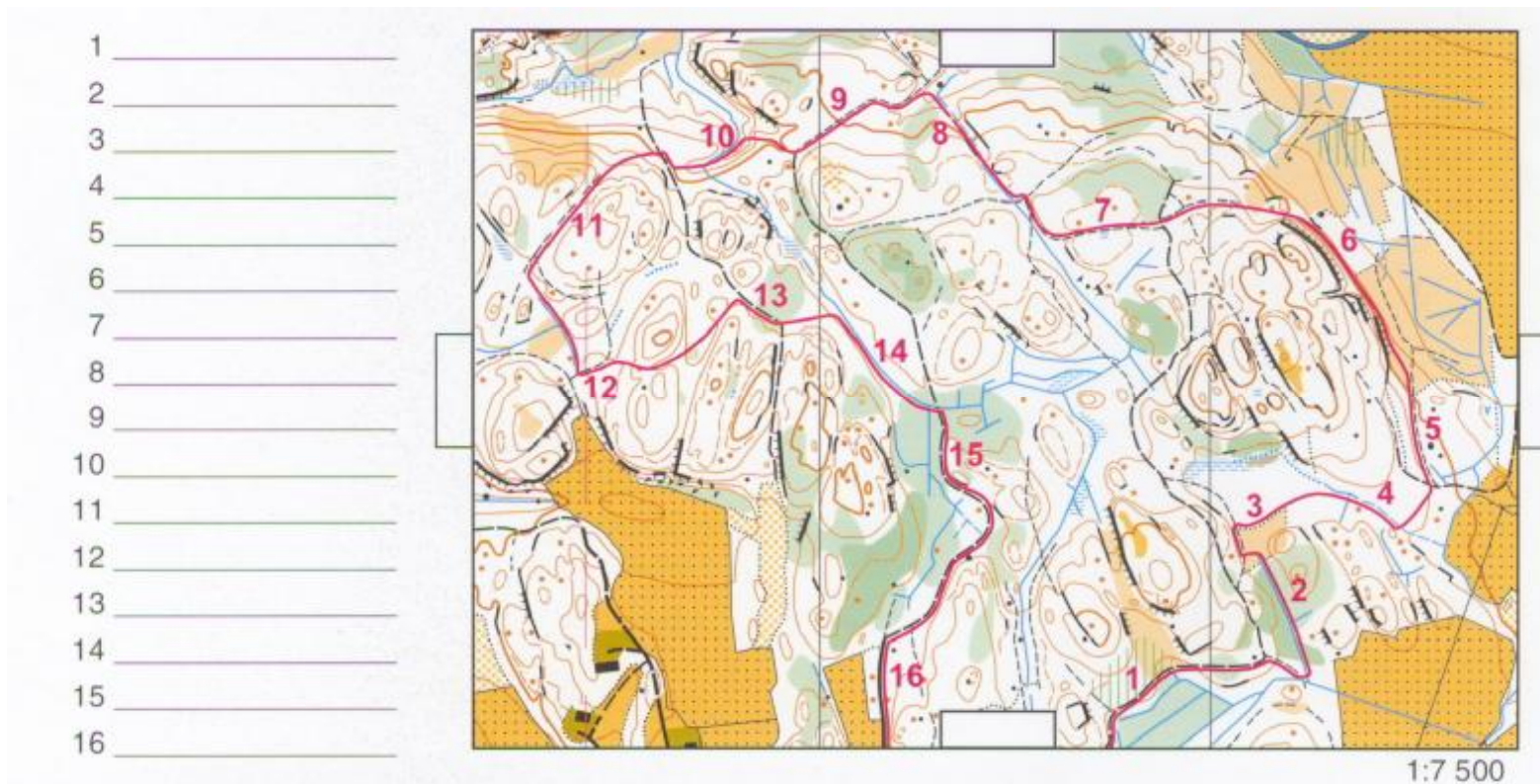
## LINIJINIAI ORIENTYRAI

Geriausias būdas išmokti pradedančiajam suprasti žemėlapi yra orientuotis linijiniais orientyrais.

Linijiniai orientyrai yra vietovės objektai, kuriuos lengvai galima sekti žemėlapyje: keliai, upeliai, ežero ar upės riba, elektros tiekimo linija ir kiti. Kokie linijiniai orientyrai yra šalia sunumeruotų rodyklių?

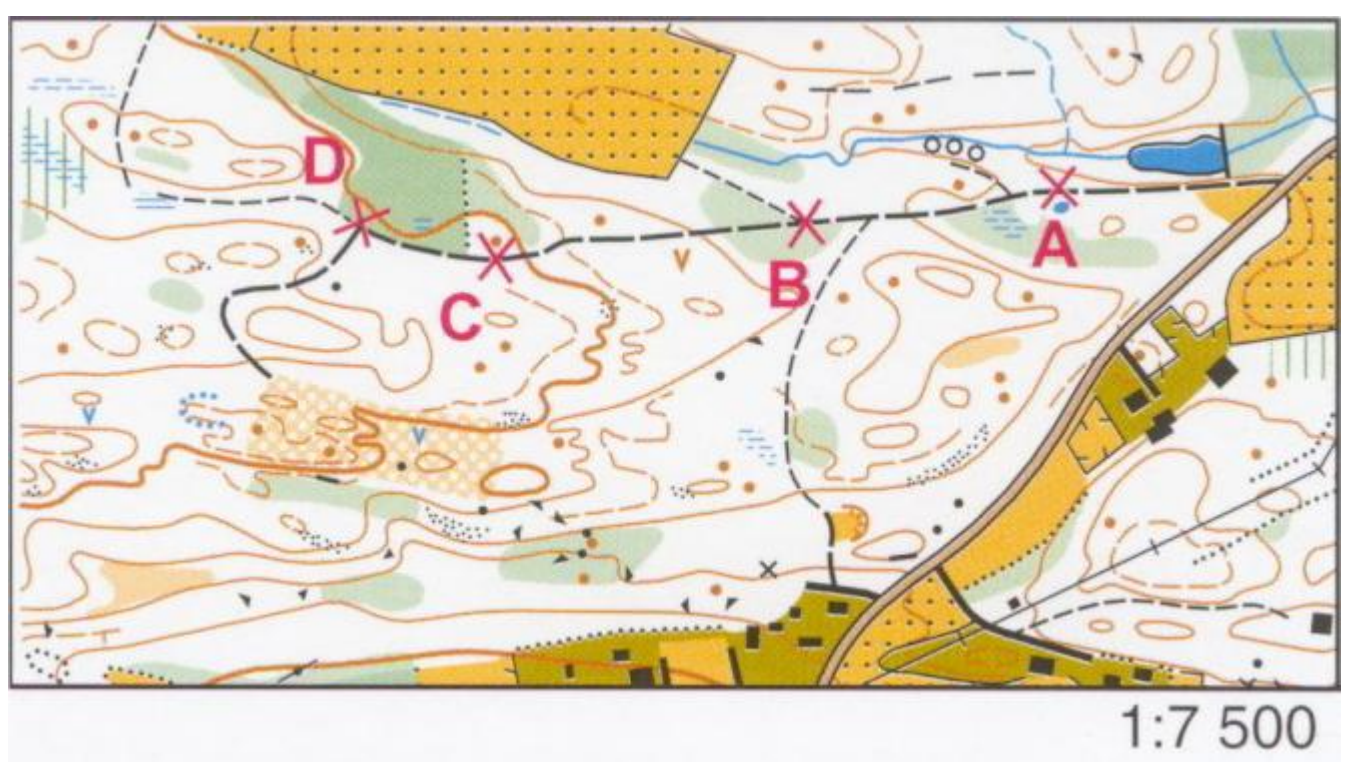


Žemiau esančiame žemėlapyje raudona linija nupiešta, kur bėgo sportininkas vietovėje. Pažymėkite, kuriuos linijinius orientyrus jis sekė sunumeruotose raudonos linijos atkarpose?

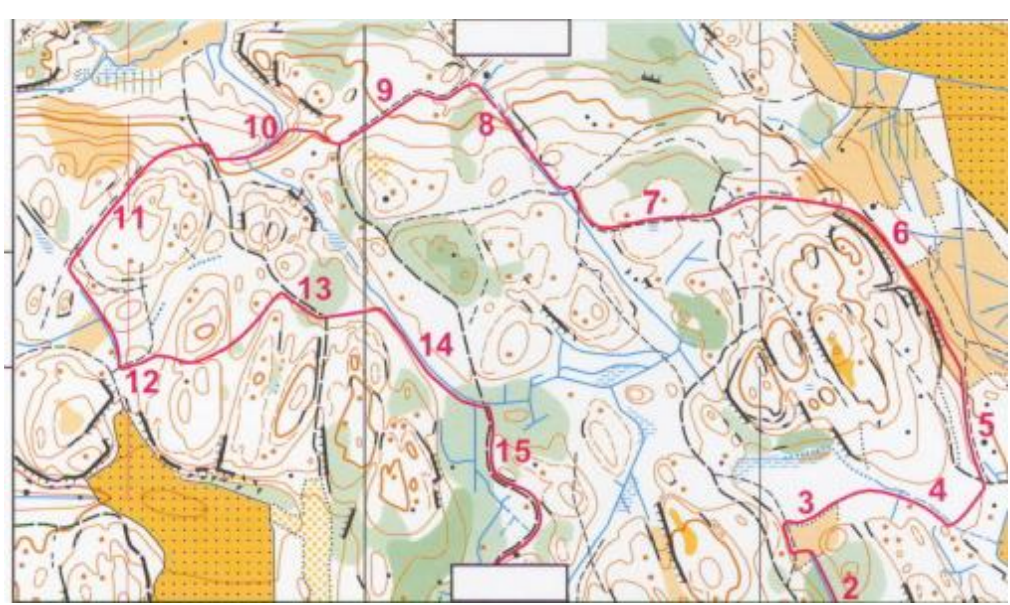


SAUGŪS ORIENTYRAI

- Saugūs orientyrai (kartais vadinami gaudančiais arba atraminiais orientyrais) – tai vietovės orientyrai, kuriuos lengva atpažinti/surasti žemėlapyje.
- Žemėlapyje raudoni kryžukai žymi svarbius saugius orientyrus išilgai kelio. Išvardinkite, kokį saugų orientyrą žymi kiekvienas X.

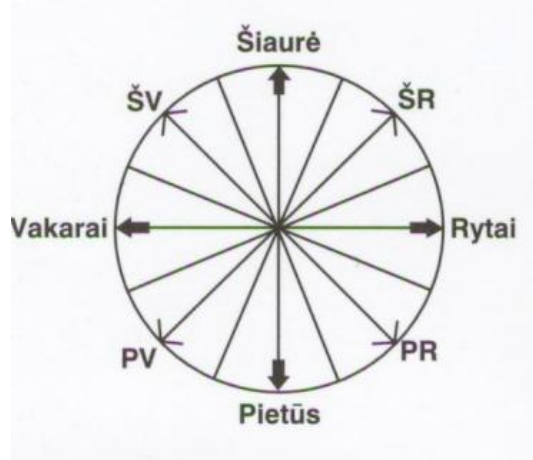


- Raudonu kryžiuoku pažymėkite visus saugius orientyrus, kuriuos pastebėsite tarp atskirų kontrolinių punktų, sekdami raudoną kelio pasirinkimo liniją.



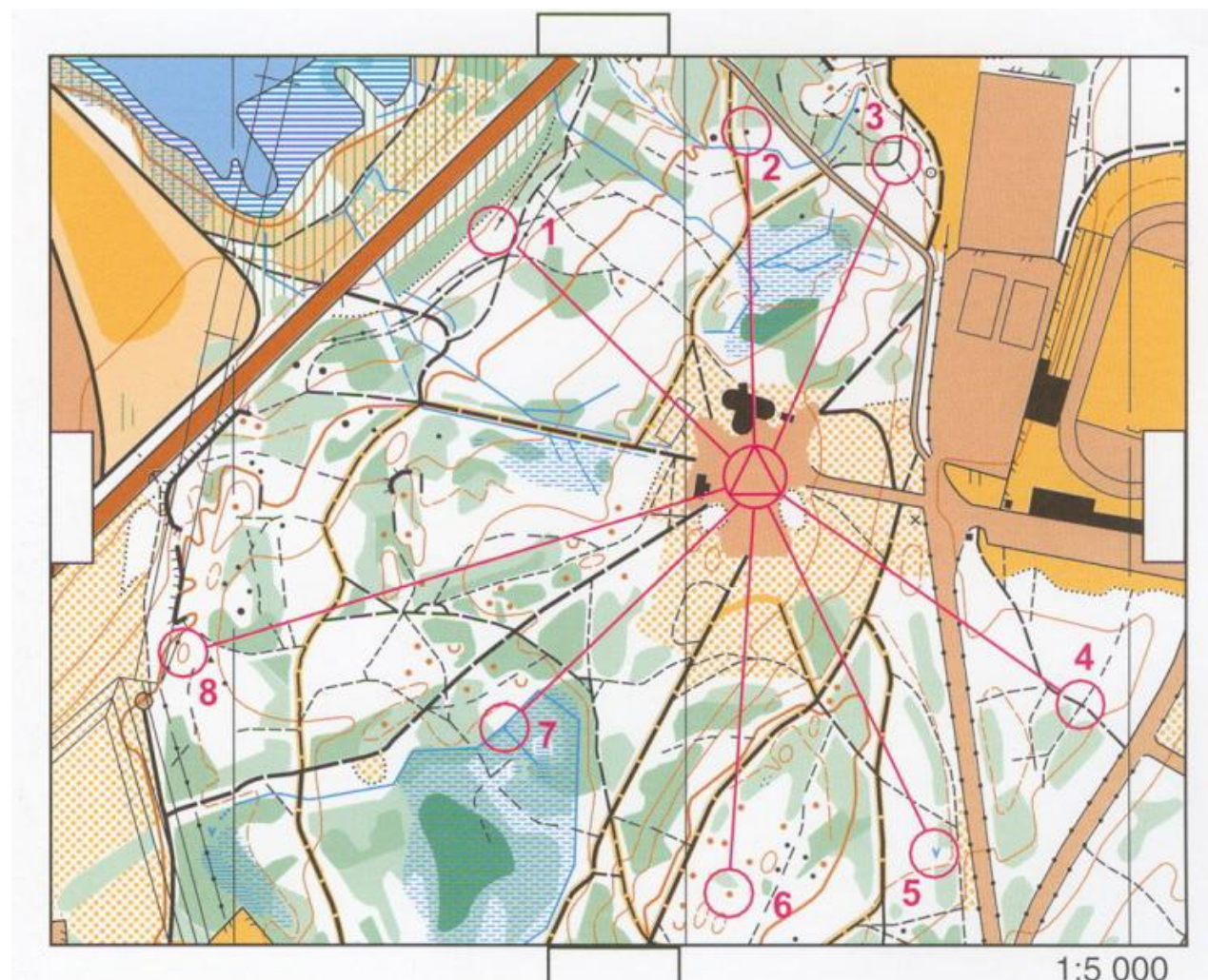
## KRYPTIES SUPRATIMAS

Kompaso „rožė“ atrodo taip:



Kokios pagalbinės kryptys nubrėžtos kompas rožėje? Kokie jų sutrumpinimai?

Įsivaizduokite, kad stovite atviroje vietovėje (mašinių stovėjimo aikštelėje), žemiau pavaizduoto žemėlapyje.



Kuria kryptimi jūsų atžvilgiu yra kontroliniai punktai (KP)?

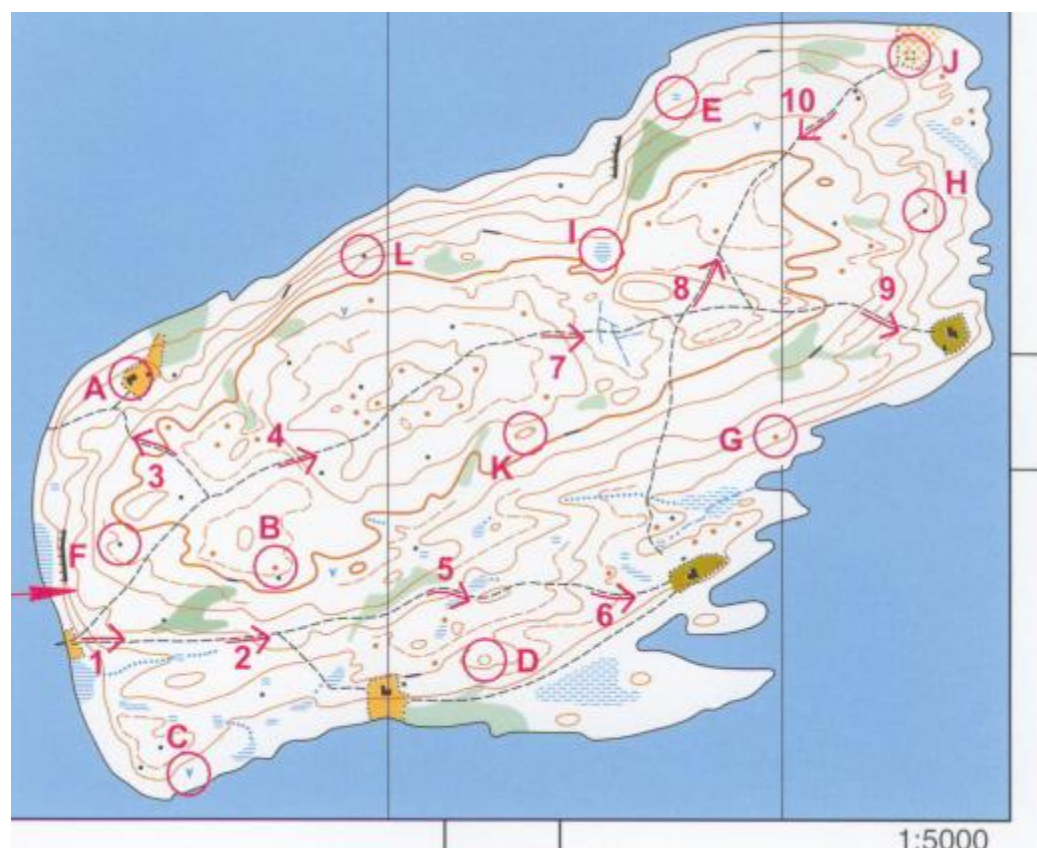
- KP Nr. 1:
- KP Nr. 2:
- KP Nr. 3:
- KP Nr. 4:
- KP Nr. 5:
- KP Nr. 6:
- KP Nr. 7:
- KP Nr. 8:

Ant tokio orientyro stovi KP?

- 1. \_\_\_\_\_
- 2. \_\_\_\_\_
- 3. \_\_\_\_\_
- 4. \_\_\_\_\_
- 5. \_\_\_\_\_
- 6. \_\_\_\_\_
- 7. \_\_\_\_\_
- 8. \_\_\_\_\_

## HORIZONTALĖS

Čia yra pateiktas salos žemėlapis:



Kai kurie saloje esantys orientyrai yra pažymėti KP ženklų (raudonu apskritimu) ir pažymėti raidėmis. Kuris iš porose pateiktų KP vietovėje yra aukščiau?

A ar G  
B ar I  
C ar E  
D ar H

C ar J  
D ar G  
C ar B  
A ar E

D ar J  
D ar E  
B ar K  
C ar G

F ar H  
G ar A  
H ar L  
I ar F

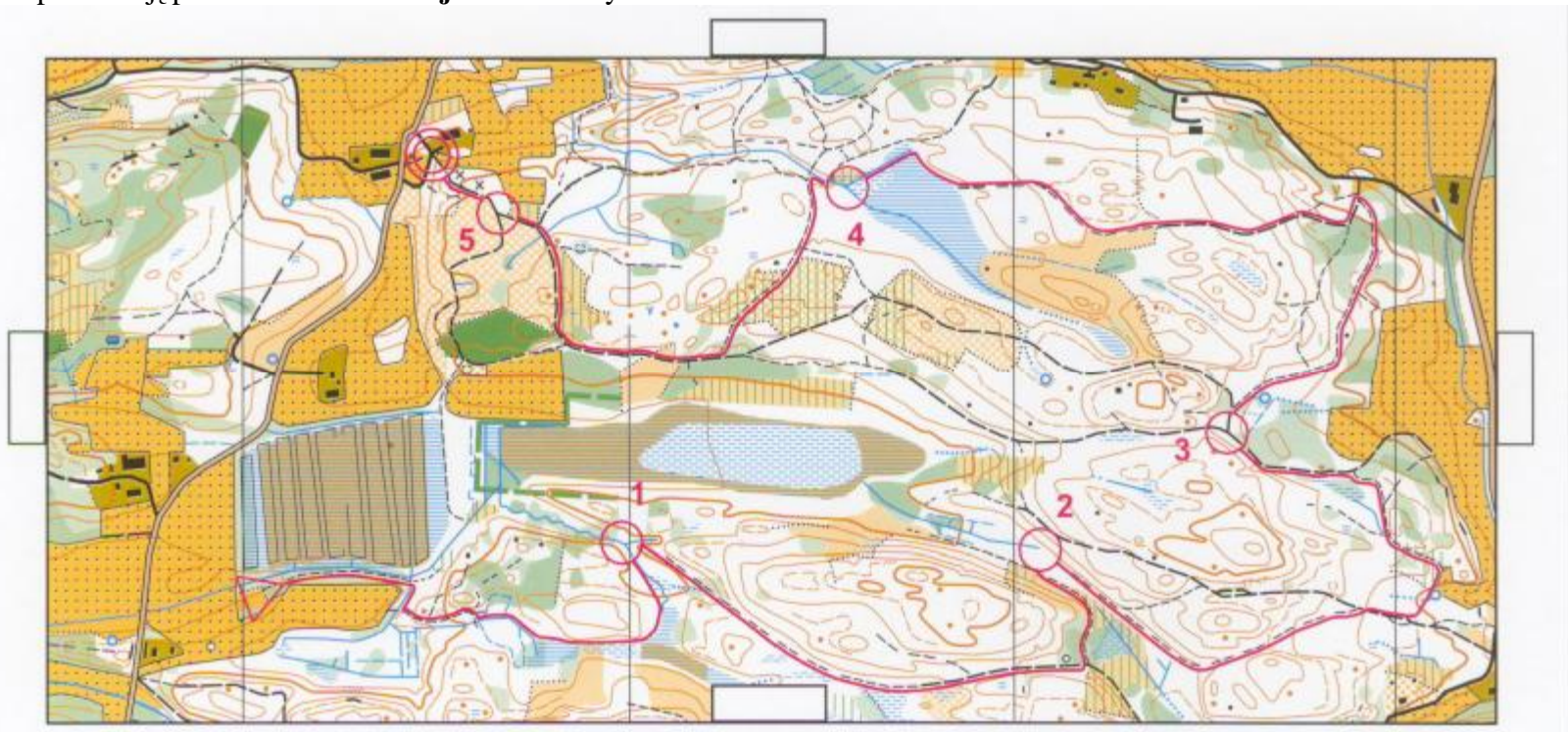
Nurodykite, ar vietovė kyla, ar leidžiasi žemėlapyje nupieštų rodyklių kryptimi.

	Kyla	Leidžiasi
1		
2		
3		
4		
5		
6		
7		
8		
9		
10		

### KELIO PASIRINKIMAS

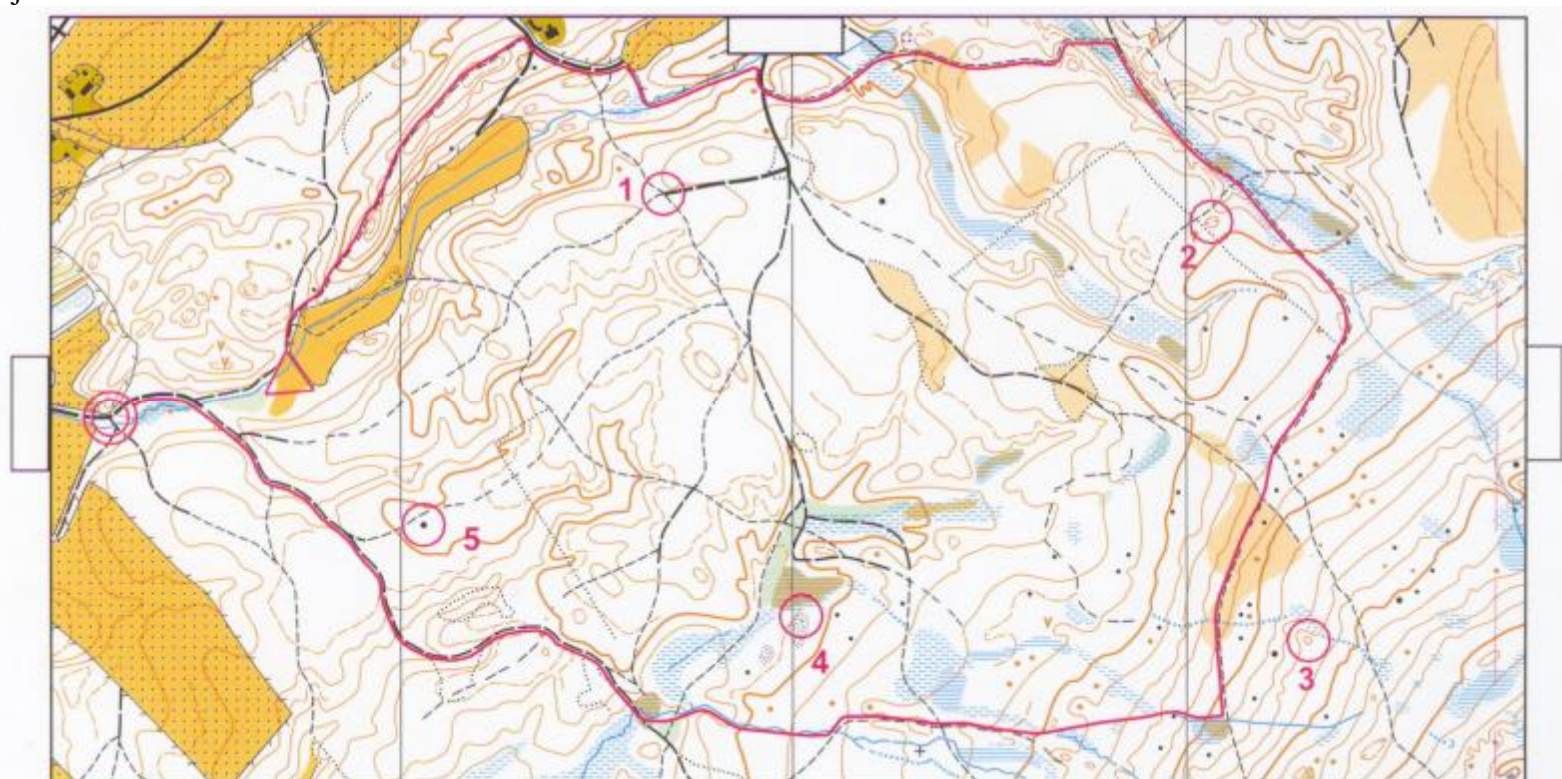
Orientavimusi žymėtojoje trasoje vadinamas bėgimas pagal vietovėje nutiestą žymėtąją liniją (markiruotę) ir ta trasa nupiešta žemėlapyje raudona linija. Bėgant žymėtąją trasą galima sutrumpinti bėgimo kelią, darant pakirtimus kitais linijiniais orientyrais.

Žemiau pateiktame žemėlapyje yra nupiešta žymėtoji orientavimosi trasa. Pasirinkite bėgimo kelią, sutrumpindami ją pakirtimais kitais **linijiniais** orientyrais.



„Atraminis“ orientavimasis žymėtąją trasą reiškia, kad taip pat bėgama markiruote, tačiau visi KP stovi nutolę nuo jos.

Žemiau esančiame žemėlapyje pasirinkite bėgimo kelią nuo vietovėje pažymėtos linijos iki KP ir nuo KP iki linijos.



Kai markiruotės nėra, tenka savarankiškai suplanuoti savo bėgimo kelią.

Žemiau esančiuose žemėlapiuose pasirinkite savo bėgimo kelią (raudona linija tarp kontrolinių punktų tėra oro linija). Bėgimo kelią rinkitės remdamiesi linijiniais orientyrais. Svarbius saugius atraminius orientyrus pažymėkite X. Jeigu atliekate užduotis ant popieriaus, naudokite raudoną pieštuką.

